



Punta Cana

**Etap 1
Entrega
Junio 2024**



**AIRBNB
FRIENDLY**

CARACTERISTICAS DEL PROYECTO

- Apartamentos de 1, 2, y 3 habitaciones en edificios de cuatro niveles con rooftop.
- Todos los edificios con 2 ascensores.
- Tendrá 3 áreas recreativas que cada una incluirá: Piscina, gimnasio, salon multiuso, área de niños
- Área de caminatas
- Canchas deportivas
- Entrada vehicular con garita y control de acceso
- Parqueos de visitas

TERMINACIONES

- Pisos en porcelanato importado
- Ventanas corredizas, de aluminio y vidrio,
- Balcón con vidrio y aluminio
- Cocina modular con tope de granito
- Accesos para instalación de aires acondicionados en habitaciones
- No incluye calentador, ni divisiones en closets.



Punta Cana

A- 1 HABITACIÓN (45.82MT²)

1 parqueo **US\$62,500**

PH - Terraza privada de 34.22 mt² US\$79,500

B- 2 HABITACIONES (65.60MT²)

1 parqueo **US\$91,500**

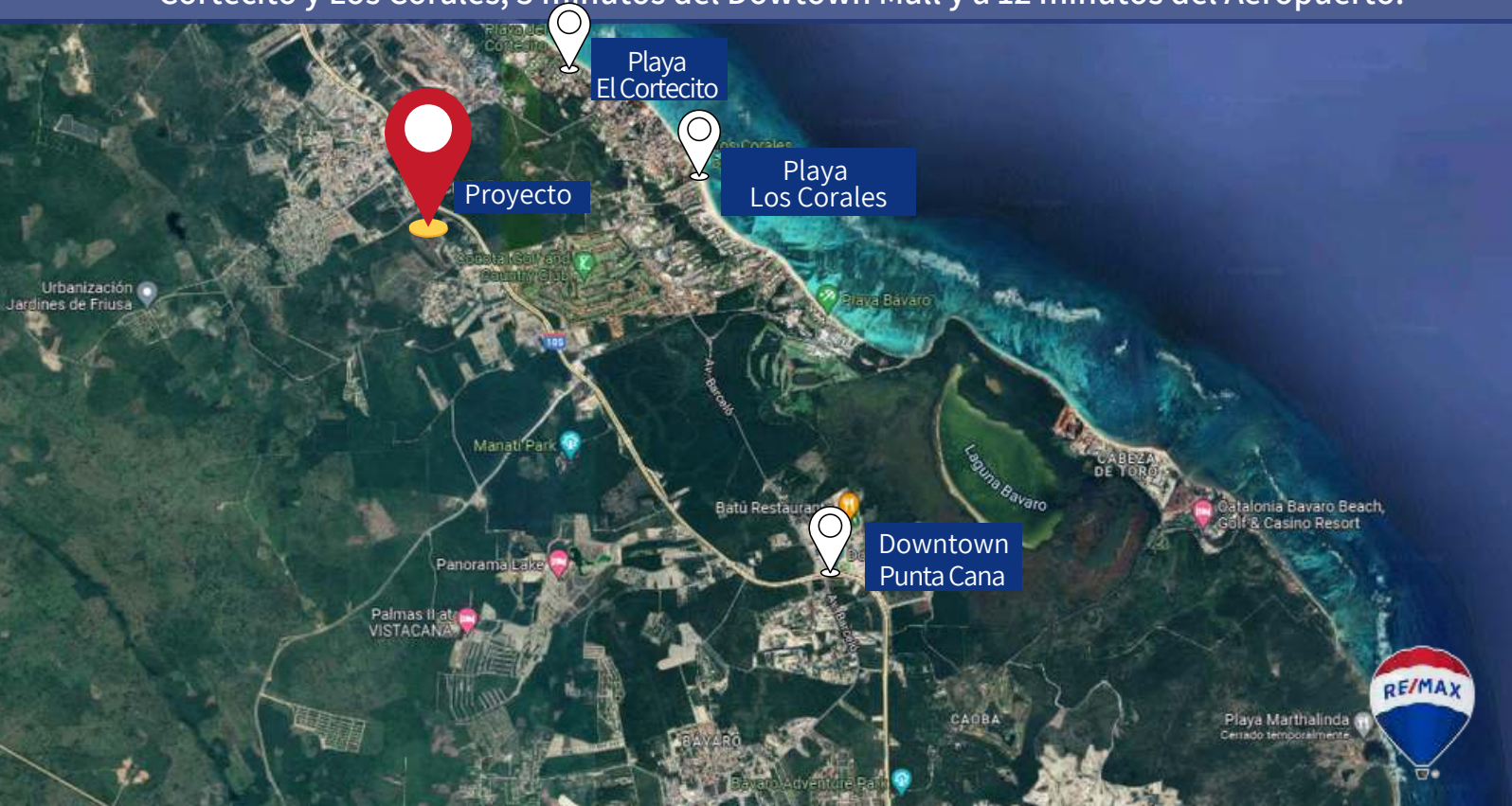
PH - Terraza privada de 42.98 mt² US\$104,500

C- 3 HABITACIONES (86.10MT²)

2 parqueos **US\$118,500**

PH - Terraza privada de 62.94 mt² US\$138,500

El proyecto estará ubicado en el corazón de Bavaro - Punta Cana, con acceso privilegiado e inmediato al Boulevard Turístico del Este que te conecta a solamente 5 minutos con la playa El Cortecito y Los Corales, 5 minutos del Downtown Mall y a 12 minutos del Aeropuerto.



Fachada



Área de caminatas



Piscinas



ESTAS IMÁGENES SON REFERENCIALES. NO SON UNA REPRESENTACIÓN EXACTA DE LA CONSTRUCCIÓN FINAL. PUEDEN VARIAR SEGÚN LA DISPONIBILIDAD QUE EXISTA EN EL MERCADO TANTO PARA EQUIPOS, MATERIALES Y DISEÑO.



Casa Club



ESTAS IMÁGENES SON REFERENCIALES. NO SON UNA REPRESENTACIÓN EXACTA DE LA CONSTRUCCIÓN FINAL, PUEDEN VARIAR SEGÚN LA DISPONIBILIDAD QUE EXISTA EN EL MERCADO TANTO PARA EQUIPOS, MATERIALES Y DIS.



ESTAS IMÁGENES SON REFERENCIALES. NO SON UNA REPRESENTACIÓN EXACTA DE LA CONSTRUCCIÓN FINAL. PUEDEN VARIAR SEGÚN LA DISPONIBILIDAD QUE EXISTA EN EL MERCADO TANTO PARA EQUIPOS, COMO PARA MATERIALES.
Canchas deportivas



ESTAS IMÁGENES SON REFERENCIALES. NO SON UNA REPRESENTACIÓN EXACTA DE LA CONSTRUCCIÓN FINAL. PUEDEN VARIAR SEGÚN LA DISPONIBILIDAD QUE EXISTA EN EL MERCADO TANTO PARA EQUIPOS

Canchas deportivas



Control de Acceso



ESTAS IMÁGENES SON REFERENCIALES, NO SON UNA REPRESENTACIÓN EXACTA DE LA CONSTRUCCIÓN FINAL, PUEDEN VARIAR SEGUN LA DISPONIBILIDAD QUE EXISTA EN EL MERCADO TANTO PARA EQUIPOS, MATERIALES Y/O



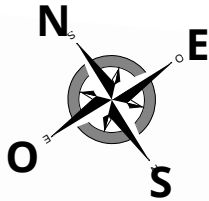
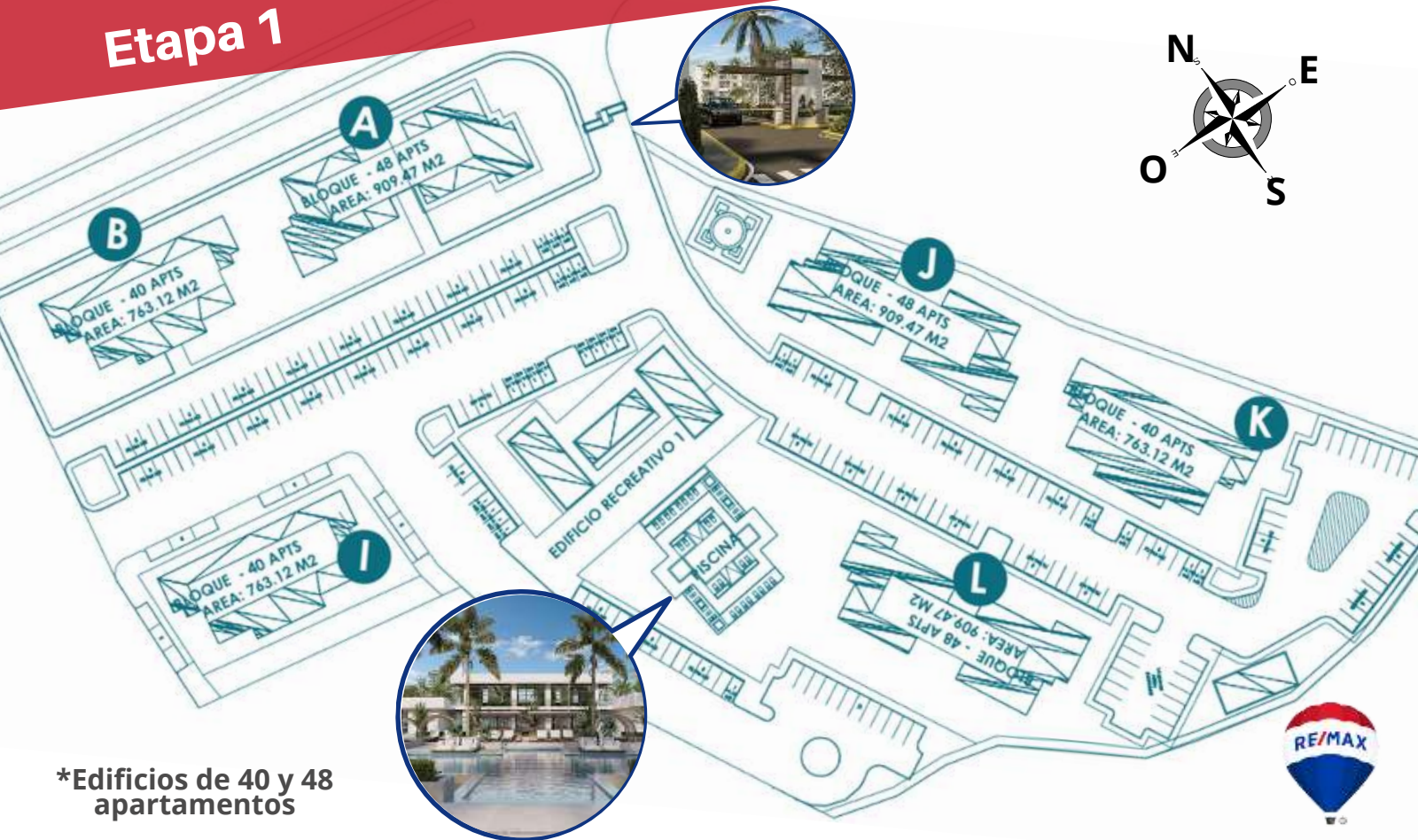
Master Plan



**DISPONIBLE
PARA VENTA PRIMERA
ETAPA**



Etapa 1

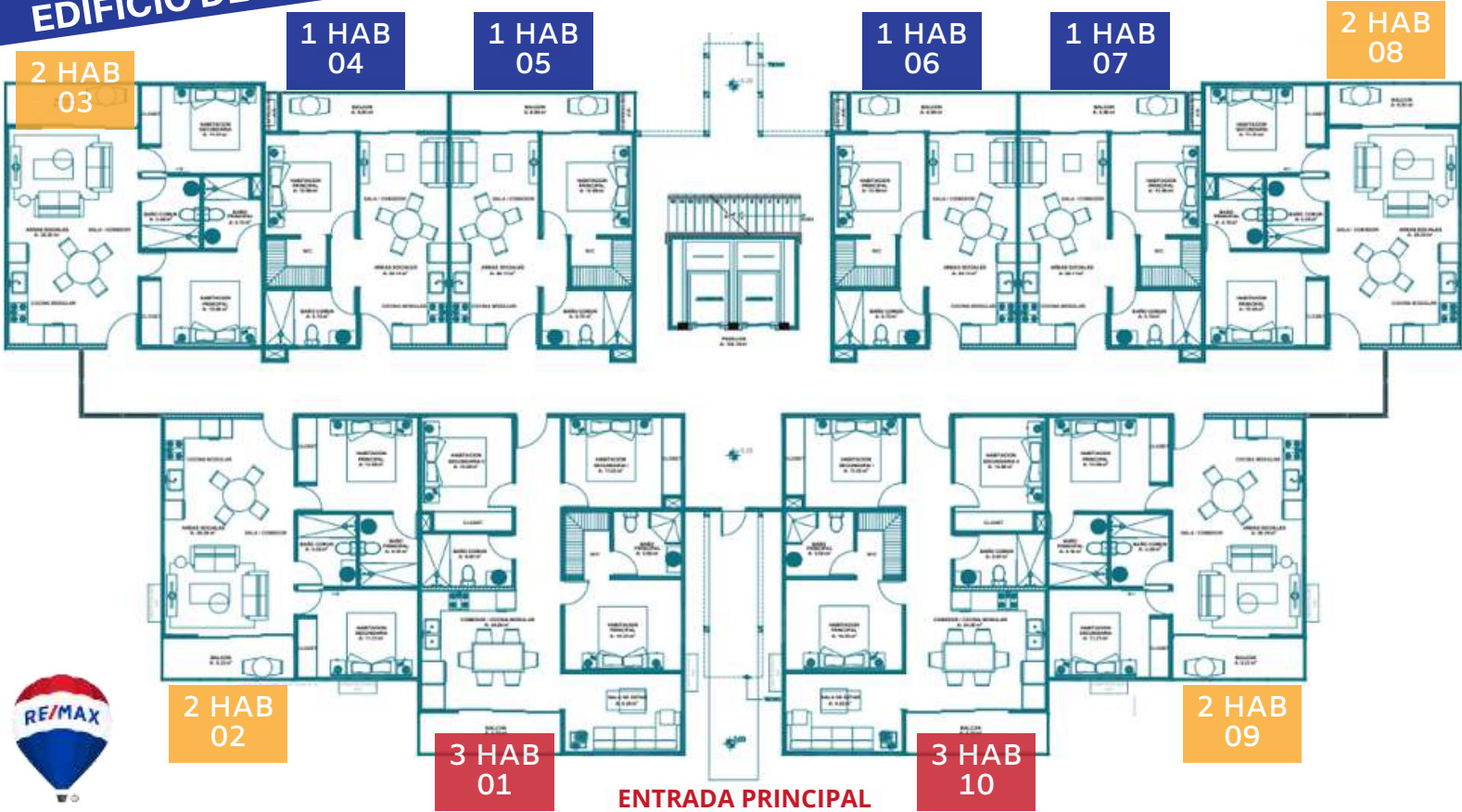


*Edificios de 40 y 48 apartamentos



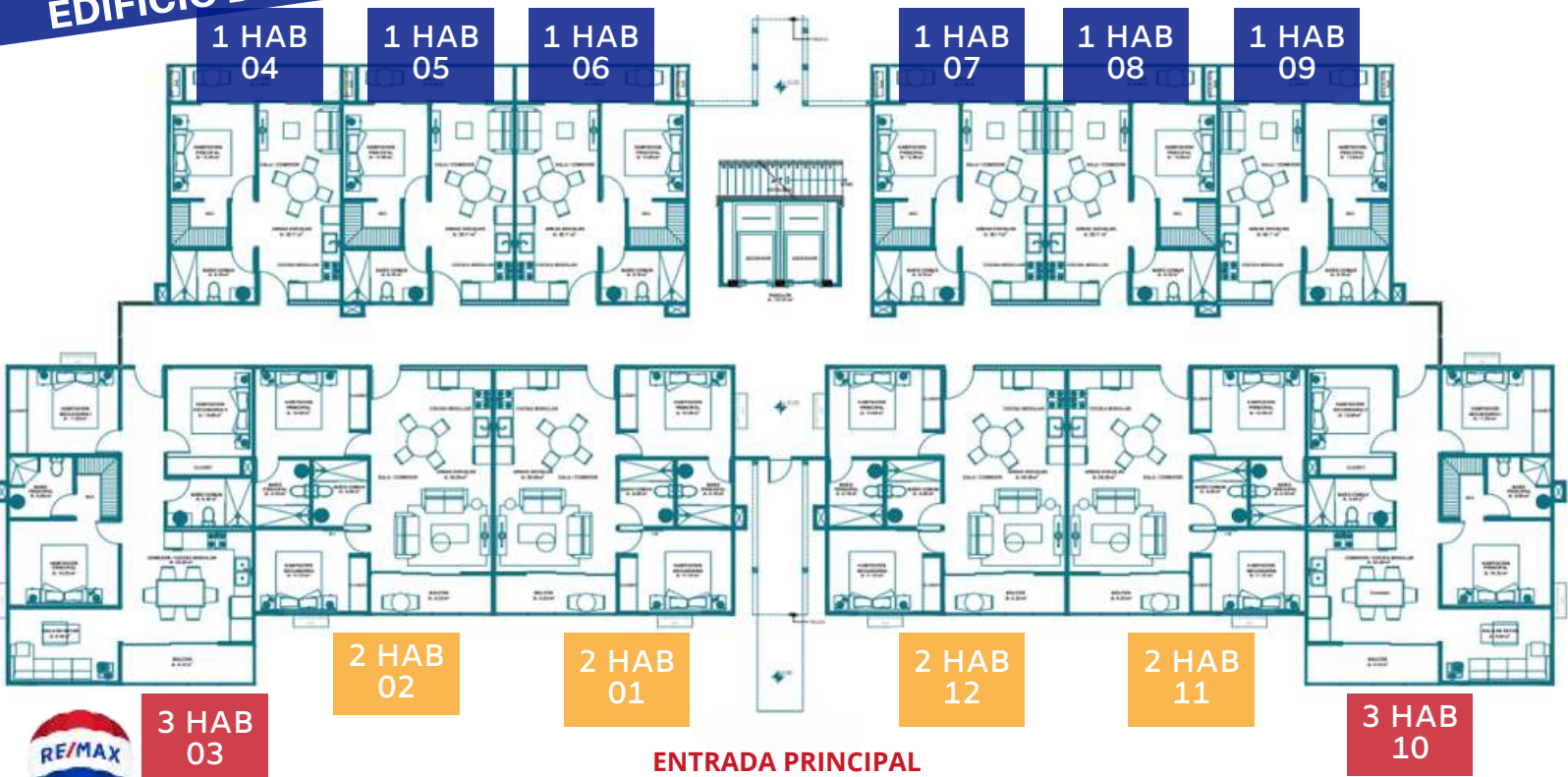
PLANO DE PISO

EDIFICIO DE 40 APARTAMENTOS



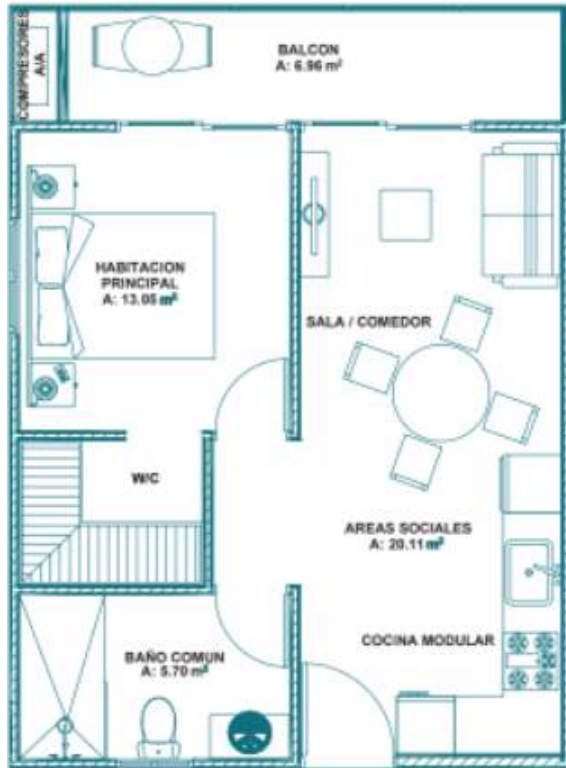
PLANO DE PISO

EDIFICIO DE 48 APARTAMENTOS



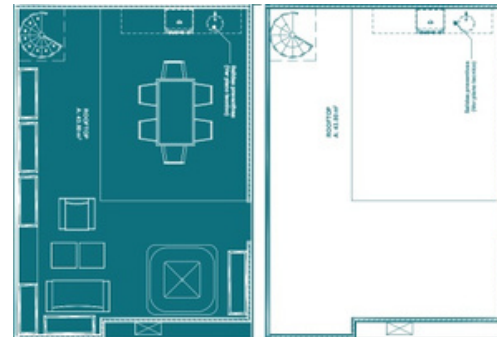
1 HABITACION

45.82 MT2



- 1 Habitación con W/C
- 1 Baño
- Sala Comedor
- Balcón
- Cocina
- Espacio en la cocina para lavadora secadora
- 1 parqueo

PH DISPONIBLE (TERRAZA DE 34.22MT2)
Conectado por una escalera caracol desde el balcón.



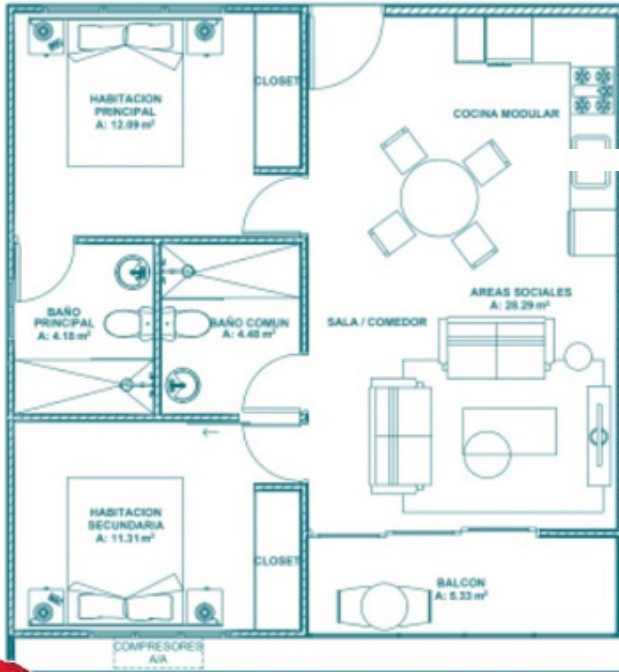
US\$62,500
PH con terraza US\$79,500

1 HABITACION



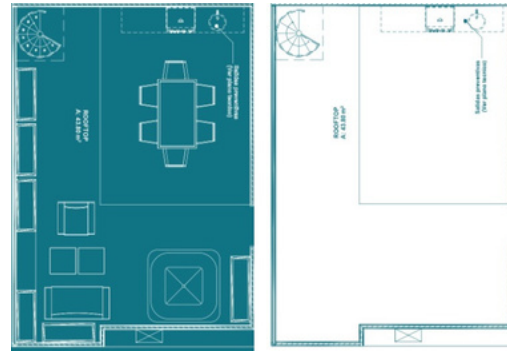
2 HABITACIONES

65.60 MT²



- 2 Habitación con closet
- 2 Baños completos
- Sala Comedor
- Balcón
- Cocina
- Espacio en la cocina para lavadora secadora
- 1 parqueo

PH DISPONIBLE (TERRAZA DE 42.98MT²)
Conectado por una escalera caracol desde el balcón.



US\$91,500
PH con terraza US\$104,500

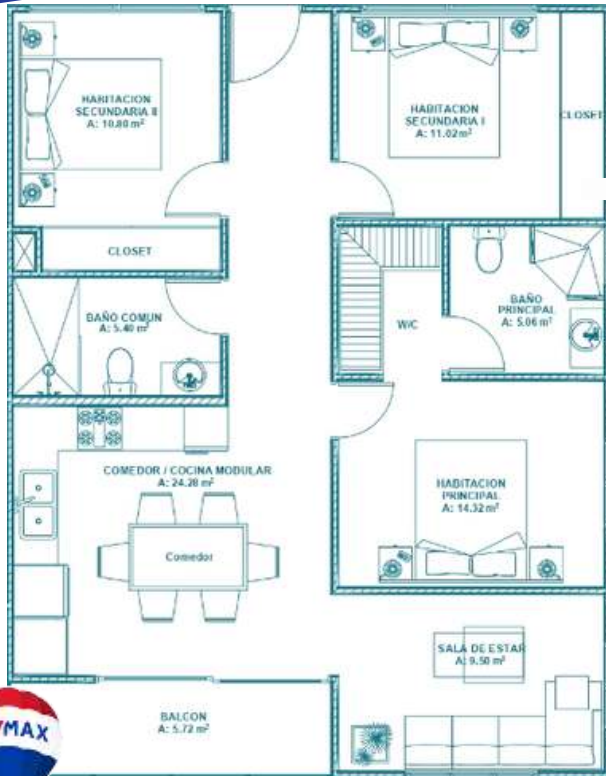
2 HABITACIONES

ESTAS IMÁGENES SON REFERENCIALES, NO SON UNA REPRESENTACIÓN EXACTA DE LA CONSTRUCCIÓN, EL PUEDE VARIAR SEGUN LA RESPONSABILIDAD QUE EXISTA EN EL MERCADO TANTO PARA EQUIPOS, MATERIALES Y DISEÑO.



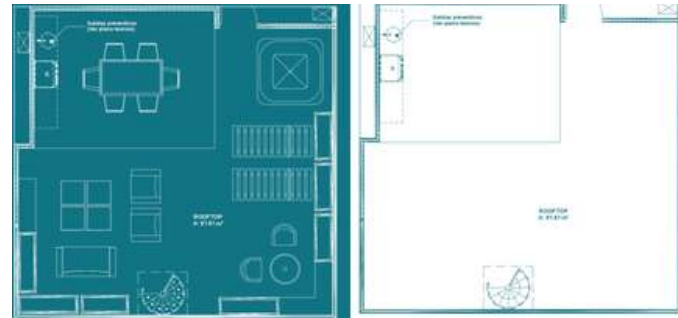
3 HABITACIONES

86.10 MT²



- 3 Habitaciones (principal con W/C)
- 2 Baños completos
- Sala
- Comedor
- Cocina
- Espacio en la cocina para lavadora secadora
- 2 parques

PH DISPONIBLE (TERRAZA DE 62.94MT²)
Conectado por una escalera caracol desde el balcón.



US\$118,500
PH con terraza US\$138,500

3 HABITACIONES



IMÁGENES SON REFERENCIALES, NO SON UNA REPRESENTACIÓN EXACTA DE LA CONSTRUCCIÓN FINAL. PUEDEN VARIAR SEGÚN LA DISPONIBILIDAD QUE EXISTA EN EL MERCADO TANTO PARA EQUIPOS, MATERIALES Y DISEÑO.



ESTAS IMÁGENES SON REFERENCIALES. NO SON UNA REPRESENTACIÓN EXACTA DE LA CONSTRUCCIÓN FINAL. PUEDEN VARIAR SEGÚN LA DISPONIBILIDAD QUE EXISTA EN EL MERCADO TANTO PARA EQUIPOS, MATERIALES Y DISEÑO.

3 HABITACIONES



3 HABITACIONES



ESTAS IMÁGENES SON REFERENCIALES. NO SON UNA REPRESENTACIÓN EXACTA DE LA CONSTRUCCIÓN FINAL. PUEDEN VARIAR SEGÚN LA DISPONIBILIDAD DE MATERIALES. EN SU MERCADO TANTO PARA EQUINOS, MATEOLES Y DIS...

Fiduciaria Inmobiliaria

Seguridad y confianza en el proceso de compra.



¿VAS A COMPRAR UNA PROPIEDAD Y NECESITAS QUE TE ADMINISTREN EL ALQUILER?



¡NOSOTROS NOS ENCARGAMOS DE TODO!

DOMINICAN



Nos encargamos de la administración completa de tu alquiler bajo el programa de gestión de renta 70%/30%.

Esto implica la creación y optimización de las publicaciones en las distintas plataformas para obtener la mayor visibilidad, número de reservas y mayores ingresos. Además nos encargamos de servicios de limpieza, lavandería, check in check out entre otros.



Booking.com



FORMA DE PAGO

Reserva tu
unidad con
US\$1,000

Completa **15%**
con la firma de
contrato
(15 DIAS LUEGO DE LA RESERVA)

Abona un
25% durante
construcción

Pagas el
60% restante
contra entrega
de tu propiedad



- SEPARACIÓN NO REEMBOLSABLE.
- LOS COSTOS DE TRANSFERENCIA SON RESPONSABILIDAD DEL CLIENTE.
- EL RECIBO SE HARÁ POR EL MONTO REFLEJADO EN LA CUENTA DE LA CONSTRUCTORA

PLAN DE PAGO APROX.

Tipo de propiedad	Precio	Reserva	15% Inicial	25% Durante construccion	60% contra entrega
1 habitacion	\$62,500	\$1,000	\$8,375	\$651	\$37,500
PH - 1 habitacion	\$79,500	\$1,000	\$10,925	\$828	\$47,700
2 habitaciones	\$91,500	\$1,000	\$12,725	\$953	\$54,900
PH - 2 habitaciones	\$104,500	\$1,000	\$14,675	\$1,089	\$62,700
3 habitaciones	\$118,500	\$1,000	\$16,775	\$1,234	\$71,100
PH - 3 habitaciones	\$138,500	\$1,000	\$19,775	\$1,443	\$83,100



- SEPARACIÓN NO REEMBOLSABLE.
- LOS COSTOS DE TRANSFERENCIA SON RESPONSABILIDAD DEL CLIENTE.
- EL RECIBO SE HARÁ POR EL MONTO REFLEJADO EN LA CUENTA DE LA CONSTRUCTORA